

ABI trend



Monitora i Tassi di Deterioramento per aree e settori!

Aderisci subito alla promozione del nuovo servizio per monitorare, con cadenza trimestrale, i **flussi dei nuovi crediti deteriorati**:

- ✓ serie storiche dal 2005
- ✓ dati per **settori istituzionali** ed **economici**
- ✓ informazioni segmentate per **area geografica**, **regioni** e principali **province**
- ✓ disponibilità di un modulo aggiuntivo di **previsioni nazionali ad un anno** su famiglie e imprese

il tutto attraverso una interfaccia semplice ed aggiornata!

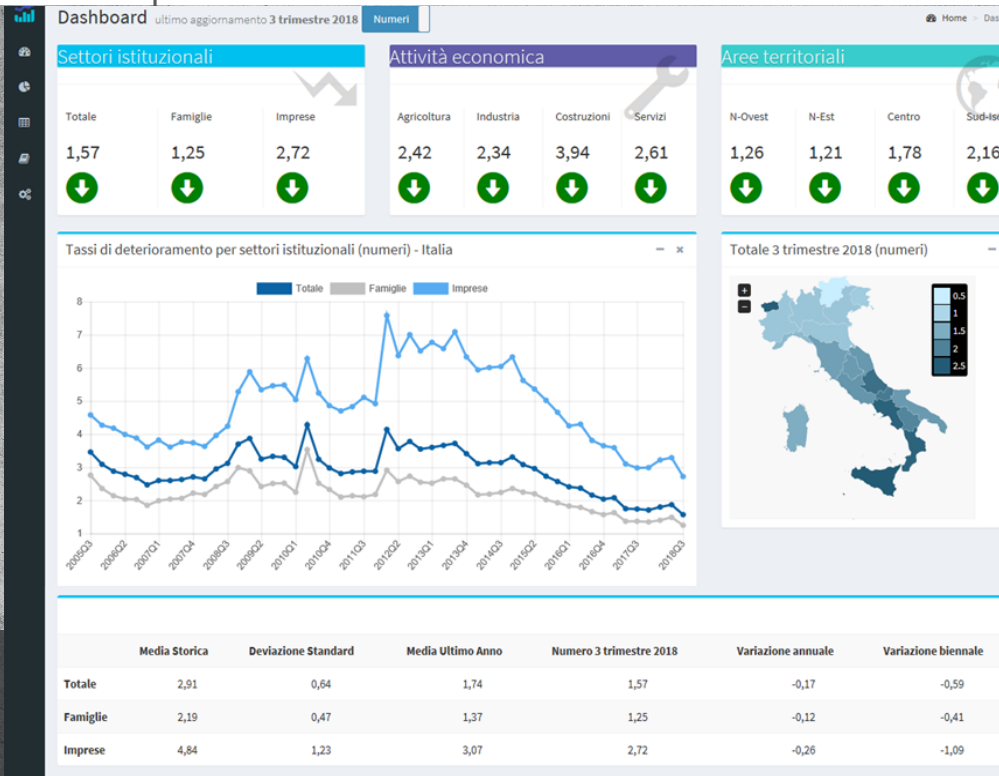
ABISERVIZI



Per informazioni ed adesioni

progettispeciali@abiservizi.it

Tassi di deterioramento del credito - per aree e settori



***Allegato
Estratto del nuovo servizio
«Tassi di deterioramento
del credito» e listino***

Roma, luglio 2019

Ufficio Studi ABI

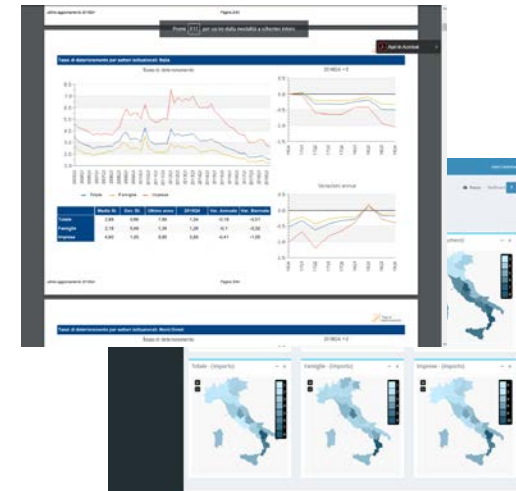


Opzioni attivabili

Opzione BASE

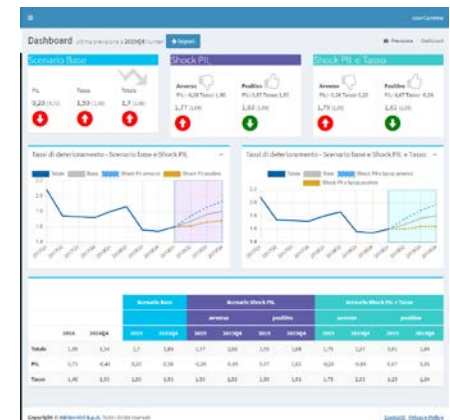
L'abbonamento al servizio base consente di avere:

- la Dashboard con dati e report e mappe interattive;
- serie storiche scaricabili in xls;
- Output trimestrale scaricabile in PDF predefinito, sia numeri che importi.



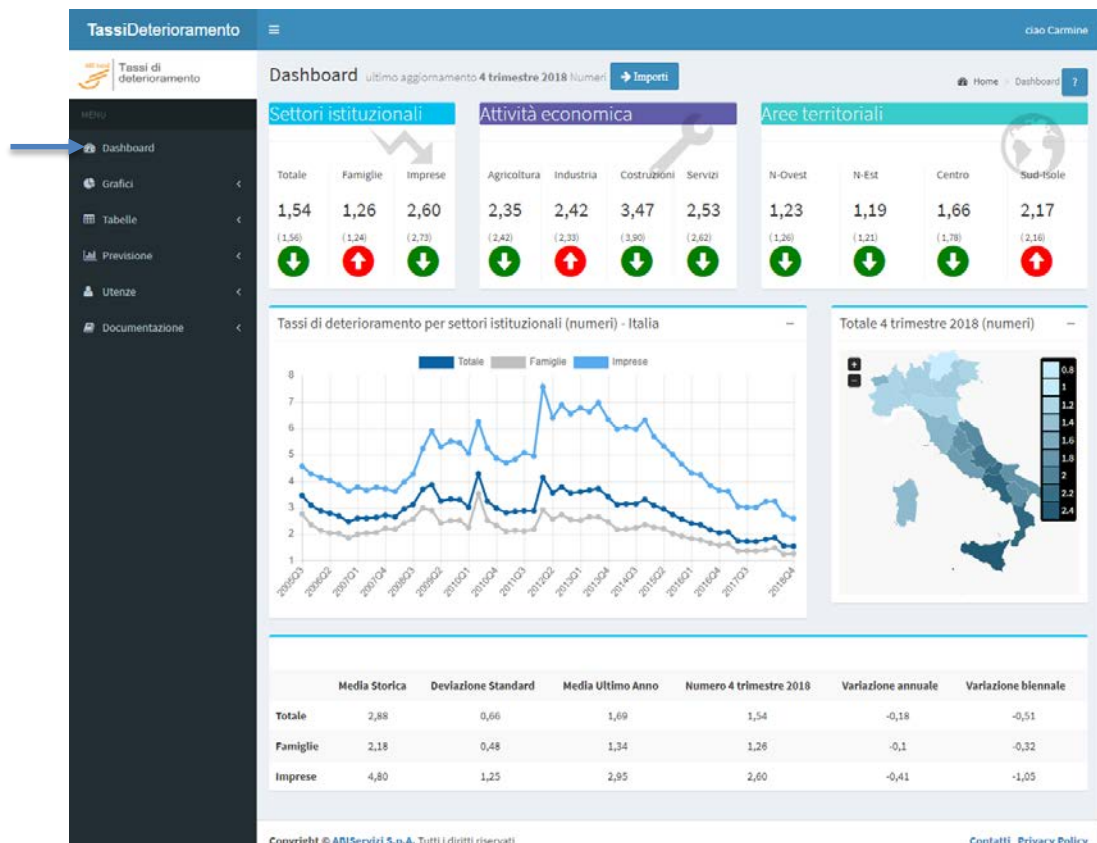
Opzione PLUS

In aggiunta, è possibile attivare anche la funzione delle Previsioni ad 1 anno (4 trimestri), sia numeri che importi a livello nazionale, per il «totale economia», «famiglie» e «imprese», per tre scenari: Scenario Base, Shock Pil, Shock Pil e tasso.



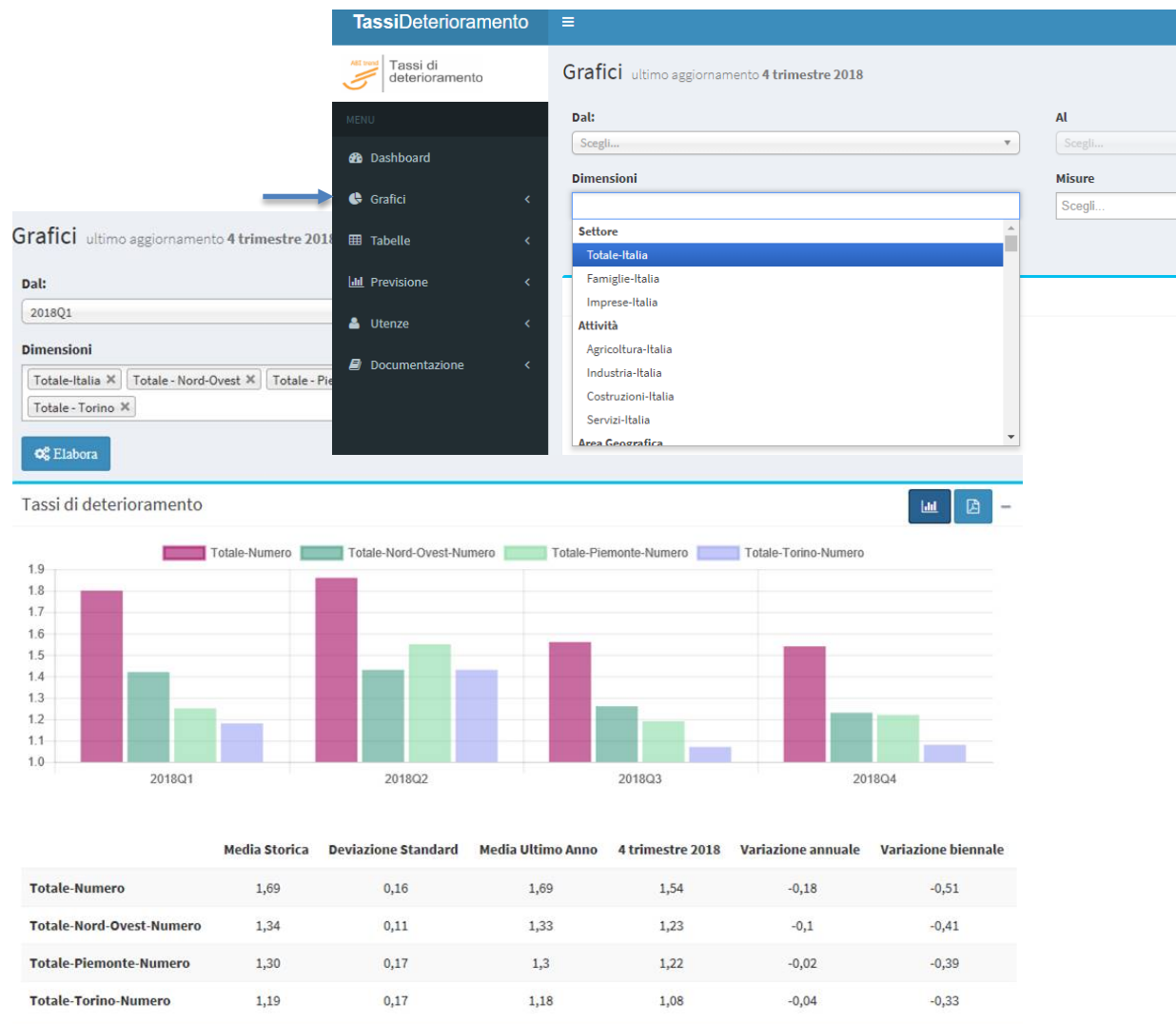
Menù Dashboard

Nel menù principale, si ha un cruscotto di tutte le principali informazioni dei settori istituzionali, attività economiche ed aree territoriali, regioni e principali province dell'andamento del tassi di deterioramento nelle Famiglie , Imprese e Totale.



Menù Grafici (1)

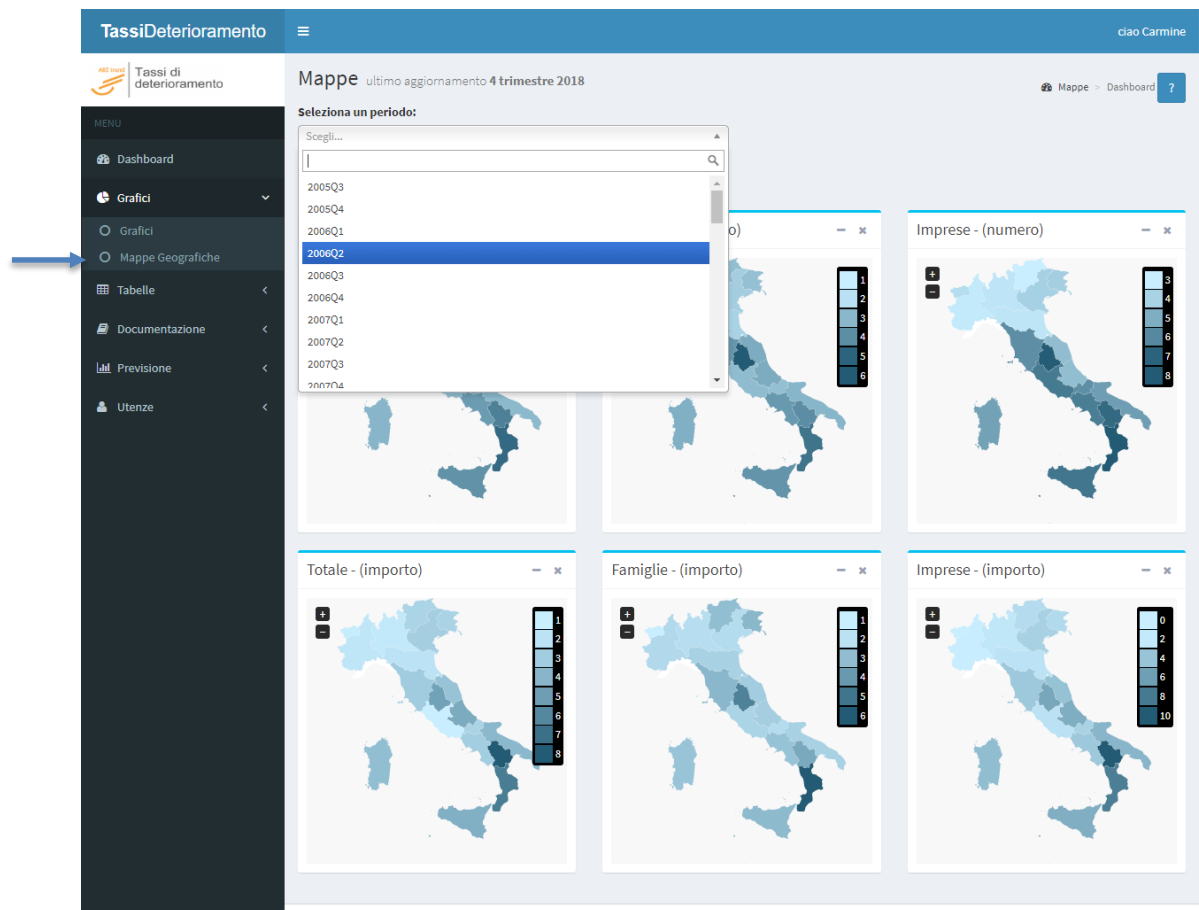
Nel menù Grafici, è possibile selezionare le variabile preferite per poter visualizzare i grafici personalizzati



Menù Grafici (2)

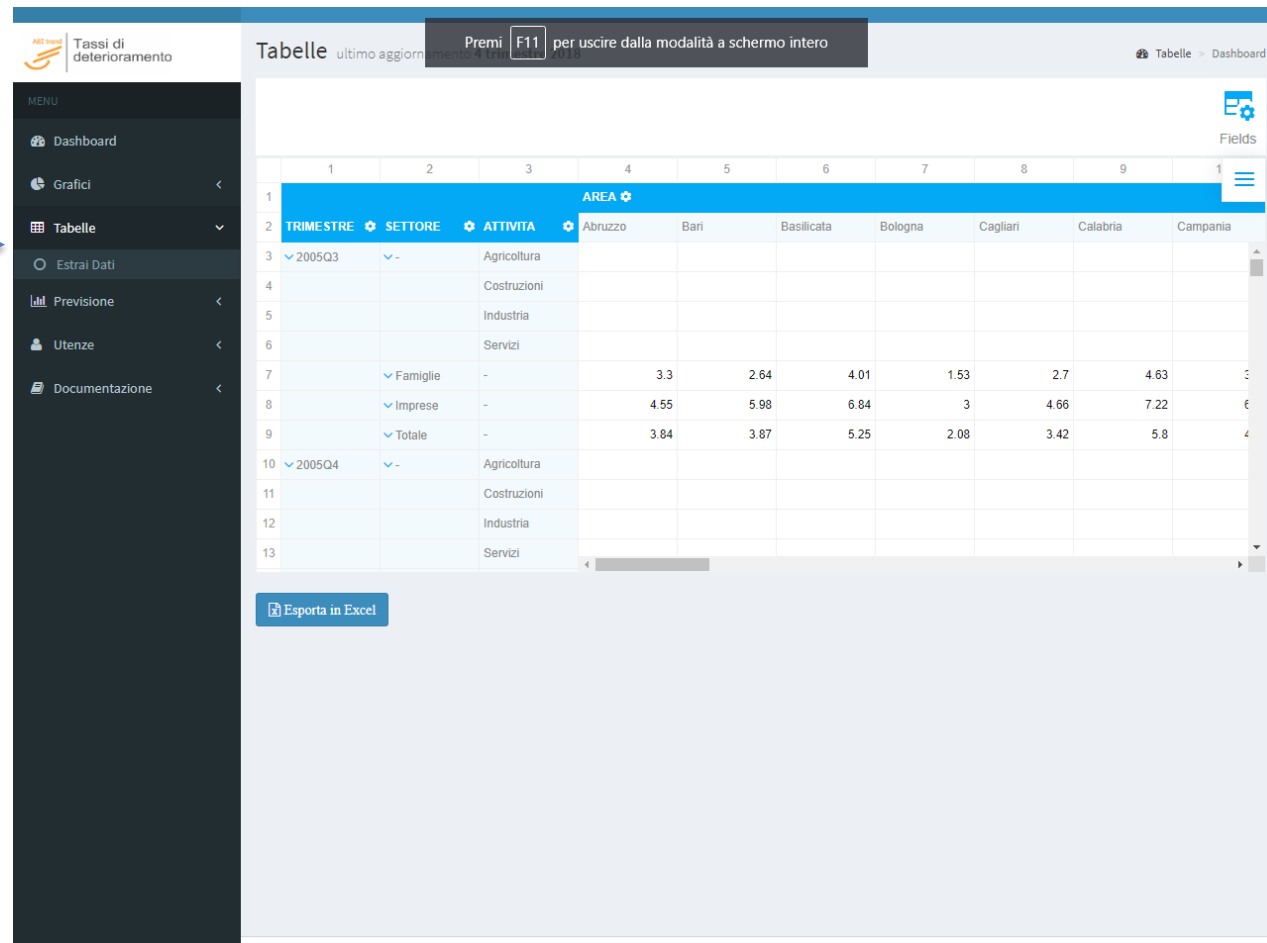
Mappe Geografiche

Nel menù Mappe Geografiche, si visualizzano in modo agevole i dati relativi alle singole regioni



Menù Tabelle

Nel menù Tabelle, è possibile selezionare ed esportare le serie storiche in formato .xls

The screenshot shows the 'Tabelle' application interface. On the left is a dark sidebar menu with the following items: Dashboard, Grafici, **Tabelle** (highlighted), Estrai Dati, Previsione, Utente, and Documentazione. The main area displays a data table with columns for 'TRIMESTRE', 'SETTORE', 'ATTIVITA', and various regions (Abruzzo, Bari, Basilicata, Bologna, Cagliari, Calabria, Campania). The table data is as follows:

TRIMESTRE	SETTORE	ATTIVITA	Abruzzo	Bari	Basilicata	Bologna	Cagliari	Calabria	Campania
2005Q3	-	Agricoltura							
		Costruzioni							
		Industria							
		Servizi							
	Famiglie	-	3.3	2.64	4.01	1.53	2.7	4.63	3
	Imprese	-	4.55	5.98	6.84	3	4.66	7.22	6
	Totale	-	3.84	3.87	5.25	2.08	3.42	5.8	4
2005Q4	-	Agricoltura							
		Costruzioni							
		Industria							
		Servizi							

At the bottom of the table area, there is a button labeled 'Esporta in Excel'.

Menù Documentazione

Nel menù Documentazione, è possibile visualizzare e scaricare i pdf dei report relativi ai tassi di deterioramento, per numeri o per importi

TassiDeterioramento

ABI trend | Tassi di deterioramento

MENU

- Dashboard
- Grafici
- Tabelle
- Documentazione
 - Report PDF numeri
 - Report PDF importi
 - Nota metodologica
- Previsione
- Utente

sinfo.abi.lan/TDET/data/TDET_importi.pdf

TDET_numeri.pdf

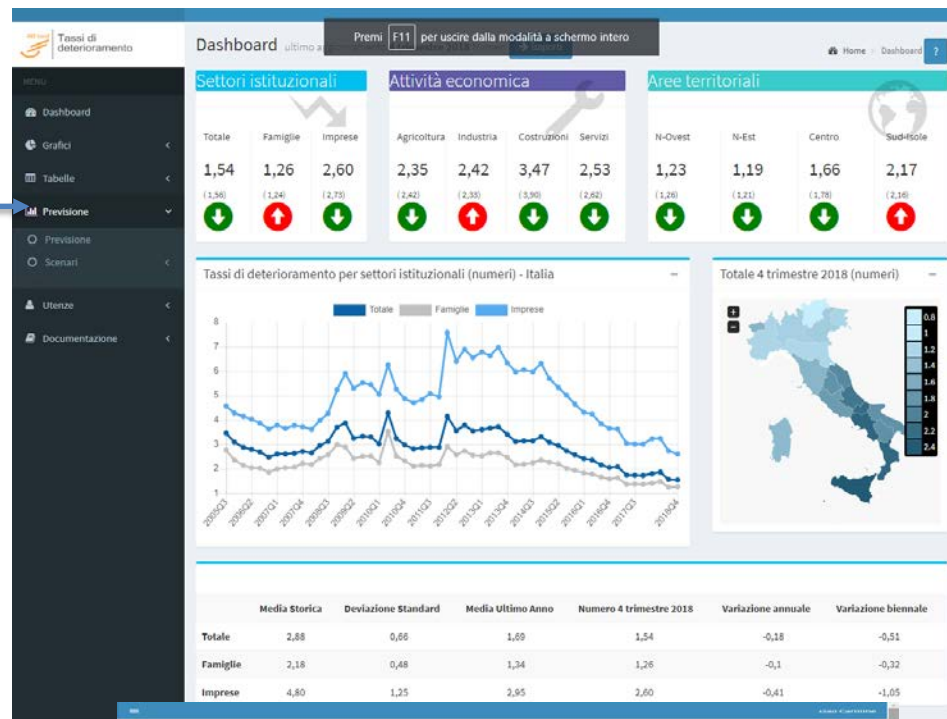


Menù Previsione

Nel menù Previsione (solo con opzione PLUS), sono presenti le dinamiche attese nei successivi 4 trimestri per i tassi di deterioramento, importi e numeri, a livello nazionale per i 3 settori istituzionali considerati in tre scenari:

- di base (previsione di consenso)
- Scenario shock Pil (aumento/diminuzione di mezzo punto della crescita rispetto alla base)
- Scenario shock Pil e Tasso (aumento/diminuzione di mezzo punto della crescita e di un quarto di punto del tasso rispetto alla base)

È possibile inoltre scaricare i report in pdf



Listino

Opzione	Canone annuo	Prezzo (+Iva 22%)	Associati ABI (-20%) (+Iva 22%)
Base		€ 1.500	€ 1.200
Plus		€ 1.900	€ 1.520

Per le attivazioni da Luglio a Dicembre 2019 la quota di adesione valida per il pacchetto Base o Plus è di **85 euro al mese!**
(ad esempio, gli abbonati da luglio pagheranno solo 510 euro)

ABI trend



*Monitora subito i
Tassi di Deterioramento del credito,
per aree e settori!*

*<http://deterioramento.abi.it>
progettispeciali@abiservizi.it*